

Enge Zusammenarbeit mit dem Kunden bereits bei der Auftragserteilung, um deren Anforderungen vollumfänglich zu entsprechen.



LPC setzt auf zufriedene Kunden

Zuverlässiger Partner für Im- und Export

LPC in Bremen steht seit 1993 für besondere Leistungen bei Produktion und Handel von Flanschen aus Stahl und Edelstahl. Dabei setzt das Unternehmen einerseits auf die Produktion in Asien und den Export von Flanschen und Schmiedestücken sowie andererseits auf die Fertigung von Son-

„Unser Ziel ist die Zufriedenheit unserer Kunden!“, das ist die Philosophie der LPC Lange Project Consulting GmbH, formuliert Geschäftsführer und Gründer Manfred Lange: Und diese Prämisse sei Grundlage für jedes Handeln bei LPC und nicht nur bloßer Werbeslogan.

derteilen nach Kundenanforderungen.

Nach den Veränderungen im Flanschen-Markt zu Beginn der Achtzigerjahre erkannte Manfred Lange sehr früh, dass die Zukunft

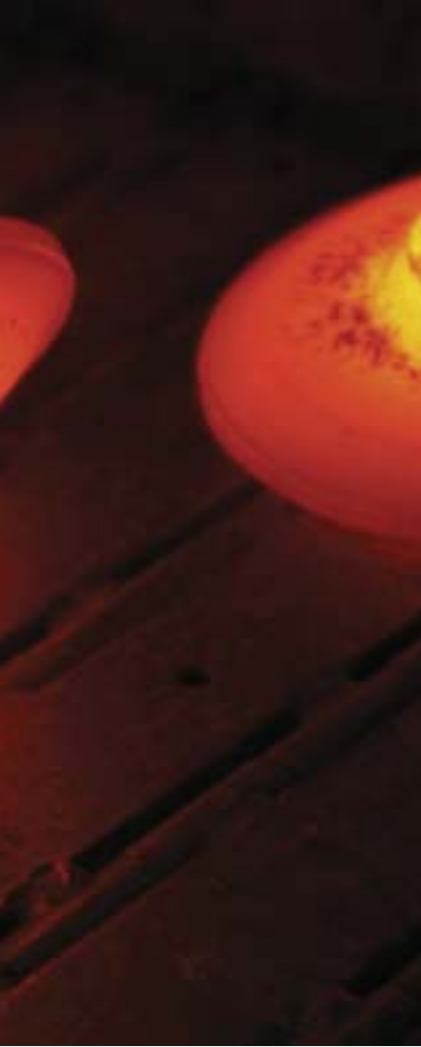
für die Serienproduktion von Flanschen in Asien liegt. Als er sich seinerzeit an die Erkundung der Möglichkeiten für eine Zusammenarbeit mit Asien nach China aufmachte, war das echte Pionierar-

beit, berichtet er heute. Aber der Aufwand hat sich gelohnt; heute blickt LPC auf mehr als 20 Jahre Erfahrung und erfolgreiche Zusammenarbeit im asiatischen Raum - insbesondere China - zurück.

Zu den Hauptabnehmern für Serien-Flansche aus Stahl und Edelstahl gehören vor allem Großhändler. Aber auch Endkunden zählen zum LPC-Kundenstamm, insbesondere im Bereich Zeichnungsflansche.

Zum Konzept von LPC gehört es selbstverständlich, Kunden ein breites Lieferspektrum an Flanschen anzubieten. Deshalb gehören alle gängigen Standards zum Lieferprogramm, darunter DIN-





deren Materialien - beispielsweise Duplex-Stähle - liefern.

Gerade bei der Lieferung von Zeichnungsflanschen arbeitet LPC bereits bei der Auftragserteilung eng mit Kunden zusammen, um deren Anforderungen vollumfänglich zu entsprechen.

Darüber hinaus hat LPC noch einen weiteren wichtigen geschäftlichen Schwerpunkt. So ist das Unternehmen für die Kerntechnik wichtiger Ansprechpartner für Flansche, Schmiedestücke, Stabstähle, Armaturen und Sonderanfertigungen. Auf Grund der mehr als 20-jährigen Erfahrung und Zusammenarbeit kann LPC die besonderen technischen Anforderungen für diese Kunden erfüllen. Als eines der wenigen Unternehmen hat LPC die kern-

Standard, ANSI, EN-Norm und andere. Ob Blindflansch, Glatter oder Losflansch, Vorschweißflansche und Bunde, Gewindeflansche oder eben

sowie den gesetzlichen Rahmenbedingungen in Deutschland hergestellt.

Qualitätsstandards zu halten und zu optimieren, das ist der Anspruch von LPC. Um diesem Anspruch gerecht zu werden, stellt das Unternehmen höchste Anforderungen an sich und bewährte Lieferanten. Für die Produktion in Asien arbeitet LPC deshalb eng mit Partnern zusammen,

Zulassung als Bearbeiter nach AD2000 Merkblatt W0 und Qualitätssicherungssystem nach Richtlinie PED 97/23/EG.

Neben den technischen und qualitativen Standards legt LPC großen Wert auf den Umgang der Mitarbeiter sowie deren Auftreten nach außen. Dem verleiht LPC mit dem unternehmenseigenen Verhaltenskodex Ausdruck. Dieser



bei denen es sich um TÜV-zugelassene Hersteller handelt. Außerdem überzeugt sich die Geschäftsführung selbst durch regelmäßige Besuche vor Ort über die Einhaltung der hohen Qualitätsstandards während der Produktionsprozesse.

Zur Sicherung der Qualitätsstandards verfügt LPC neben der bereits erwähnten kerntechnischen Zulassung noch über eine Zulassung nach DIN EN ISO 9001:2008 und eine

sei, so lange, die Handlungsgrundlage für das gesamte Team bei allen Geschäftsprozessen.

Stetige Weiterentwicklung ist für das Unternehmen eine Selbstverständlichkeit. Als moderne Gesellschaft hat LPC viele Teilbereiche wie Logistik, Materialprüfungen und anderes ausgegliedert. So kann das Team die gesamte Aufmerksamkeit auf das wichtigste Ziel richten: Die Zufriedenheit der Kunden.



Zeichnungsflansche, LPC beliefert die eigenen Kunden mit dem Gewünschten. Ebenso kann LPC Artikel neben gängigen Werkstoffen in Stahl und Edelstahl auch in beson-

technische Zulassung nach KTA 1401, durch die ihre besondere Kompetenz nachgewiesen wird. Diese Aufträge werden nach den technischen Anforderungen des Kunden